

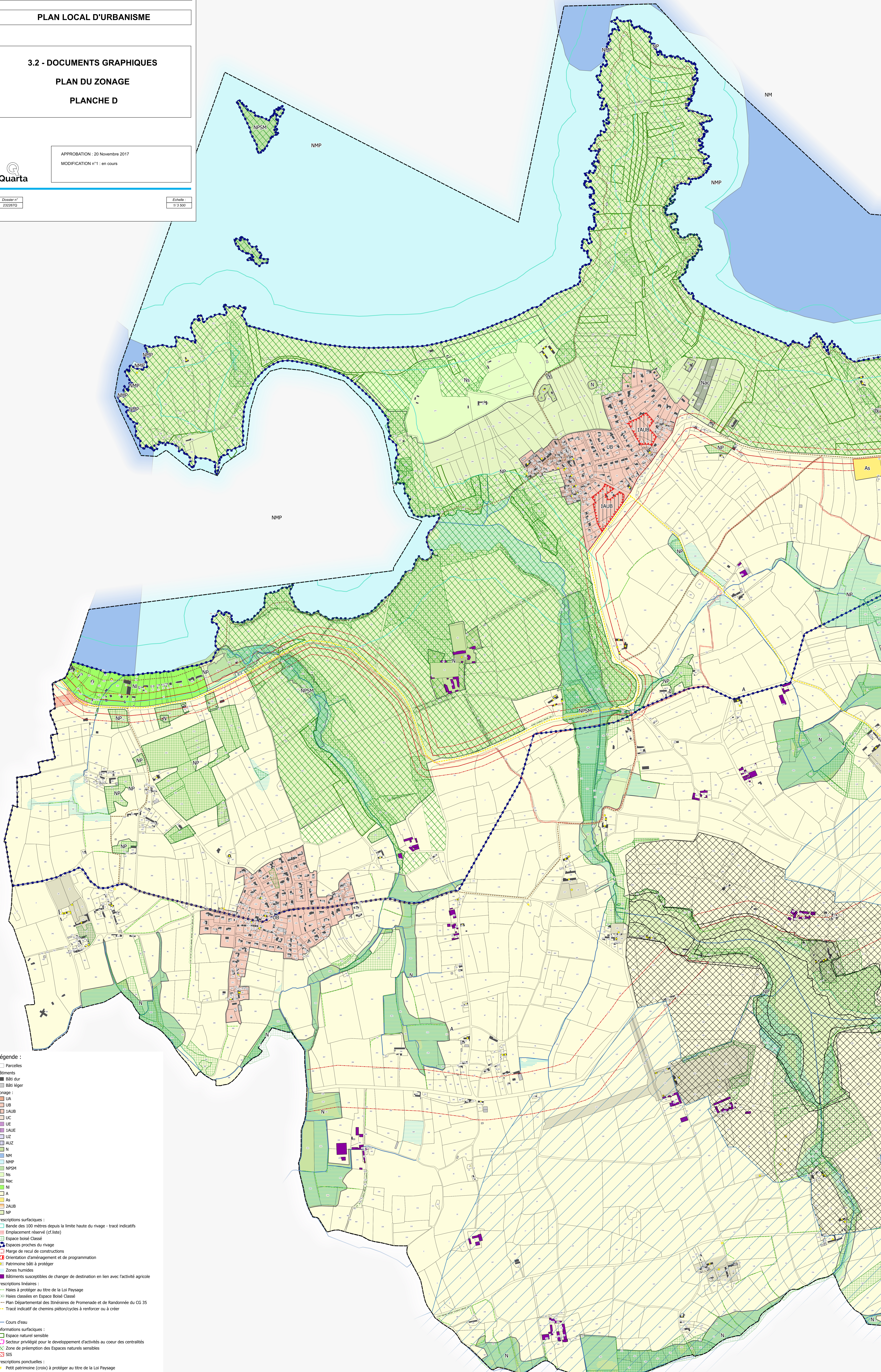
PLAN LOCAL D'URBANISME

3.2 - DOCUMENTS GRAPHIQUES
PLAN DU ZONAGE
PLANCHE D

APPROBATION : 20 Novembre 2017
MODIFICATION n°1 : en cours



Dossier n° : 232267D
Echelle : 1/3 500



- Légende :**
- Parcelles
 - Bâtiments
 - Bâti dur
 - Bâti léger
 - Zonage :
 - UA
 - UB
 - 1AUB
 - UC
 - UE
 - 1AUE
 - UZ
 - AUZ
 - N
 - NM
 - NMP
 - NPSM
 - Ns
 - Nac
 - Ni
 - A
 - As
 - 2AUB
 - NP
 - Prescriptions surfaciques :
 - Bande des 100 mètres depuis la limite haute du rivage - tracé indicatifs
 - Emplacement réservé (cf. liste)
 - Espace boisé Classé
 - Espaces proches du rivage
 - Marge de recul de constructions
 - Orientation d'aménagement et de programmation
 - Patrimoine bâti à protéger
 - Zones humides
 - Bâtiments susceptibles de changer de destination en lien avec l'activité agricole
 - Prescriptions linéaires :
 - Haies à protéger au titre de la Loi Paysage
 - Haies classées en Espace Boisé Classé
 - Plan Départemental des Itinéraires de Promenade et de Randonnée du CG 35
 - Tracé indicatif de chemins piétons/cycles à renforcer ou à créer
 - Cours d'eau
 - Informations surfaciques :
 - Espace naturel sensible
 - Secteur privilégié pour le développement d'activités au coeur des centralités
 - Zone de préemption des Espaces naturels sensibles
 - SIS
 - Prescriptions ponctuelles :
 - Petit patrimoine (croix) à protéger au titre de la Loi Paysage
 - Périmètre de protection de la zone de captage de l'étang de Sainte-Suzanne - cf. arrêté préfectoral en annexe du PLU
 - Périmètre de protection désigné
 - Périmètre de protection immédiat, sensible et complémentaire